

## Allgemeine Informationen

Die Preise von *novaconcept Schorsch GmbH* sind für eine sachgemäße Datenanlieferung im PDF-Format als Composite-Daten im Einzelnutzen pro Seite jeweils mit Beschnittzeichen errechnet. Bitte halten Sie die Seitenabfolge ein und liefern Sie keine vorausgeschossenen Bögen. Für eine hochwertige und korrekte PDF-Erzeugung sind der Adobe Distiller oder die direkte Exportfunktion aus Programmen wie z.B. Adobe Indesign oder Quarkexpress zu empfehlen. In unserem Leitfaden finden Sie die von uns benötigten und für *novaconcept Schorsch GmbH* abgestimmten Einstellungen zum Export von PDF-Daten. Diese Angaben bzw. Einstellungen sind lediglich eine Hilfe und erfüllen nicht den Anspruch absoluter Gültigkeit erfüllen. Wir legen jedoch auf ein möglichst professionelles Datenhandling Wert um Ihnen optimale Qualität in kürzester Zeit gewährleisten zu können. Sollten Sie Fragen zum Export von PDF-Daten haben steht Ihnen unser Team in der Druckvorstufe sehr gerne zur Verfügung und hilft Ihnen beim Umsetzen des Exports.

## Anschnitt oder Beschnittzugabe

Alle gelieferten Daten sowohl offen oder geschlossen müssen einen umlaufenden Anschnitt von 3 mm haben. Bilder oder grafischen Elemente die später bis an den Rand gedruckt werden, müssen 3 mm über das Endformat hinausragen. *Siehe Abbildung*



## Offene Daten

Selbstverständlich können Sie uns auch Daten aus den üblichen Programmen (Freehand, Quark, Indesign, Illustrator etc.) zukommen lassen. Bitte haben Sie Verständnis dafür, dass die gesonderte Aufbereitung der Daten von uns zusätzlich in Rechnung gestellt werden muss. Unsere Auftragsannahme informiert Sie gerne über den evtl. anfallenden Mehraufwand und die damit verbundenen Kosten. Die angelieferten Daten müssen alle Schriftarten, Bilder und Grafiken enthalten, die für den sachgemäßen Export erforderlich sind. Bei umfangreichen Dokumenten ist gegebenenfalls mit einem erhöhten Arbeitsaufwand zu rechnen. **Bitte beachten Sie**, dass Dateien aus Microsoft-Office z.B. Word nicht für hochwertige Druckausgaben geeignet sind und einer Konvertierung hinsichtlich der Farbauszüge und Farbprofile bedürfen. Achten Sie bitte bei der Benennung von Dateien auf kurze prägnante Bezeichnungen, und verwenden Sie keine Sonderzeichen oder Umlaute.

## Dateigrößen und Übertragung

Die Datenübergabe kann bei einer Dateigröße von maximal 8 MB per E-Mail erfolgen. Bei Daten über 8 MB bieten wir Ihnen eine Übertragung per FTP-Server bzw. Webexpress an. Bitte kontaktieren Sie uns, und wir stellen Ihnen diesen Service zu Verfügung und übermitteln Ihnen die Zugangsdaten. Selbstverständlich können Sie uns Ihre Daten auch auf CD, DVD oder USB-Stick zusenden. Bitte beachten Sie dabei, Ihre Datenträger mit Datum und Projektnamen zu beschriften, um eine schnelle Zuordnung zu gewährleisten.

## Farben und Profile

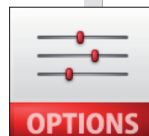
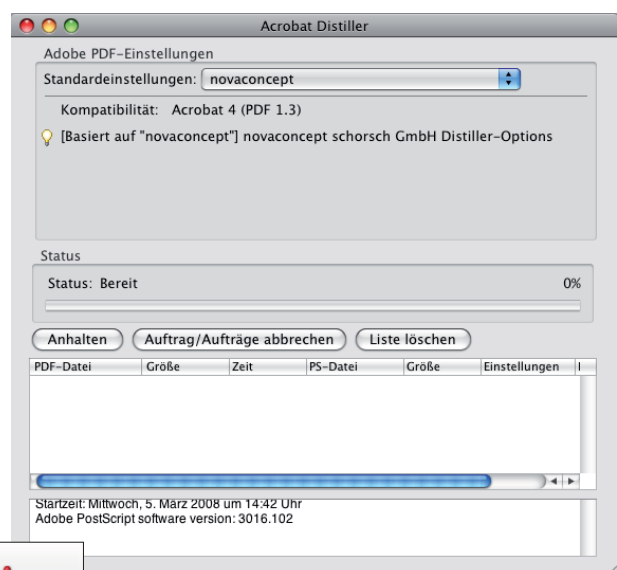
Bitte verwenden Sie in Ihren Dokumenten keine RGB-Farben. Alle Bilder, Füllungen, Rahmen, Schriften und Verläufe müssen im CMYK-Modus und/oder in eindeutig benannten Sonderfarben bzw. Volltonfarben definiert werden. RGB-Farben, die durch die Erstellung aus Office Dokumenten wie z.B. Microsoft Word entstehen, müssen in CMYK umgewandelt werden. Durch die Umwandlung von RGB-Farben in CMYK-Farben ist mit Farbabweichungen zu rechnen. Da die Konvertierung zwingend zum Druck erforderlich ist, können die eventuell entstehenden Abweichungen nicht beanstandet werden. Deshalb empfiehlt es sich, immer CMYK-Farben beim Erstellen der Dokumente zu benutzen und auf Office-Produkte zum Erstellen von Druckvorlagen zu verzichten.

## Bildauflösung und Überfüllungen

Die mitgelieferten Bilder müssen in einer Druckauflösung von 300 dpi vorliegen. Strichbilder sollten eine Auflösung von 1200 dpi aufweisen. Die Auflösung der Bilder bezieht sich 1:1 auf das vorliegende Dokument. Es ist zu beachten, dass es beim Skalieren in einem Satz/Layout-Programm zu Umrechnungen der Auflösung kommt, durch die eine Qualitätsminderung entstehen kann.

## PDF-Erzeugung/Joboptions

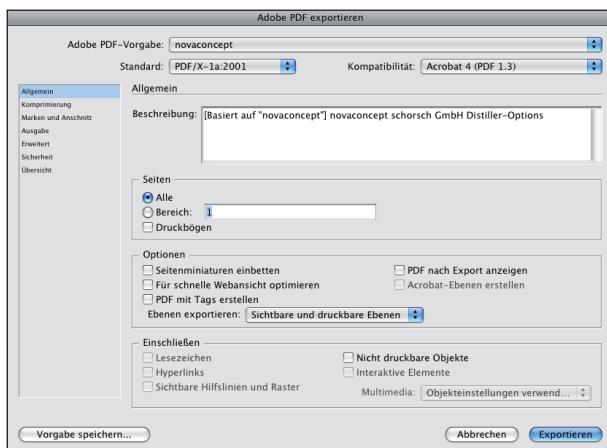
**Novaconcept Schorsch GmbH** bevorzugt PDF-Daten im Format **PDF/X-1a 2001**. Das Format PDF/X1a 2001 verwendet PDF 1.3, führt bei Farb- und Graustufenbildern eine Neuberechnung auf 300 ppi und bei einfarbigen Bildern auf 1200 ppi durch, bettet Untergruppen aller im Dokument verwendeten Schriftarten ein, erstellt PDF-Dateien ohne Tags und reduziert die Transparenz mit Hilfe der Einstellung „Hohe Auflösung“. Die PDF-Exportoptionen aus den gängigen Layoutprogrammen z.B. Adobe Indesign, Quarkexpress etc. werden in unserem Leitfaden zum „Export von Pdf-Druckdaten“ beschrieben.



Job-Options für Acrobat Distiller CS3

## Export aus InDesign CS3

Erstellen Sie ein Dokument mit den geforderten Vorgaben, z.B. Din A4 mit 3 mm Beschnitt. Bitte geben Sie immer das geschlossene Endformat des Druckproduktes an. Gehen Sie bei geöffnetem Programm auf „**Daten Exportieren**“, geben Sie bei **Format** Pdf-Datei an, und wählen Sie als Adobe-Pdf-Vorgabe „PDF/X1a 2001“ oder wahlweise unsere joboption **novaconcept** (die Sie auf Anfrage von uns erhalten), und klicken Sie auf exportieren.

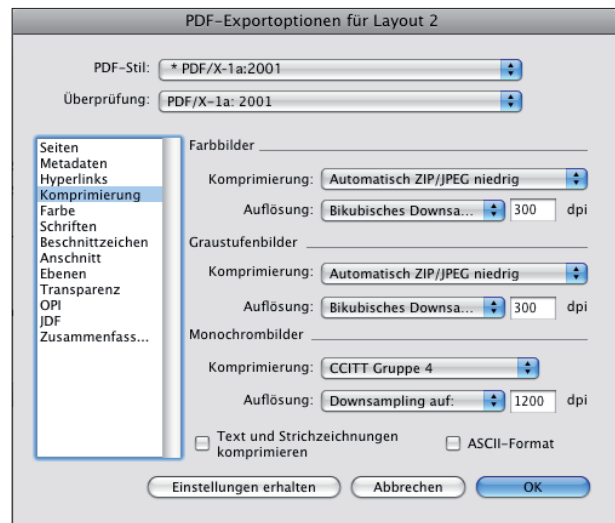


Exportoptions-Fenster Adobe InDesign

Beachten Sie beim Export von PDF/X1a 2001 Daten, dass die Schnittzeichen aktiviert sind und die Beschnittzugabe-Daten des Dokuments verwendet werden. Weiterhin empfiehlt es sich, die Option „Text und Strichgrafiken komprimieren“ zu deaktivieren.

## Export aus Quark Express 7.0

Erstellen Sie ein Dokument mit den geforderten Vorgaben, z.B. Din A4. Achten Sie darauf, dass Bilder und Grafikelemente die randabfallend gedruckt werden über den Beschnitt ragen. Bitte geben Sie immer das geschlossene Endformat des Druckproduktes an. Klicken Sie bei geöffnetem Programm auf „**Ablage - Exportieren - Layout als PDF**“. Wählen Sie bei „Pdf-Stil PDF/X 1a:2001“, und klicken Sie auf Optionen. Deaktivieren Sie die Option „**Text und Strichzeichnungen komprimieren**“. Geben Sie bei „**Beschnittzeichen**“ eine Breite von 0,05 mm, bei Länge 5 mm und bei Versatz 3 mm ein. Bei der Registerkarte „**Anschnitt**“ aktivieren Sie „**An der Schnittkante beschneiden**“ und bei Anschnitttyp wählen Sie symmetrisch 3 mm. Klicken Sie anschließend O.K. und sichern.



Exportoptions-Fenster Quark Express

## Acrobat Distiller

Starten Sie den Distiller und laden Sie die Joboption **novaconcept** (die Sie auf Anfrage von uns erhalten) und importieren Sie die Postscriptdateien.

*Sollten Sie weitere Fragen bezüglich des PDF-Exports haben, wenden Sie sich gerne an unser Team in der Druckvorstufe, um Ihren Druckauftrag zeitnah und professionell umzusetzen.*